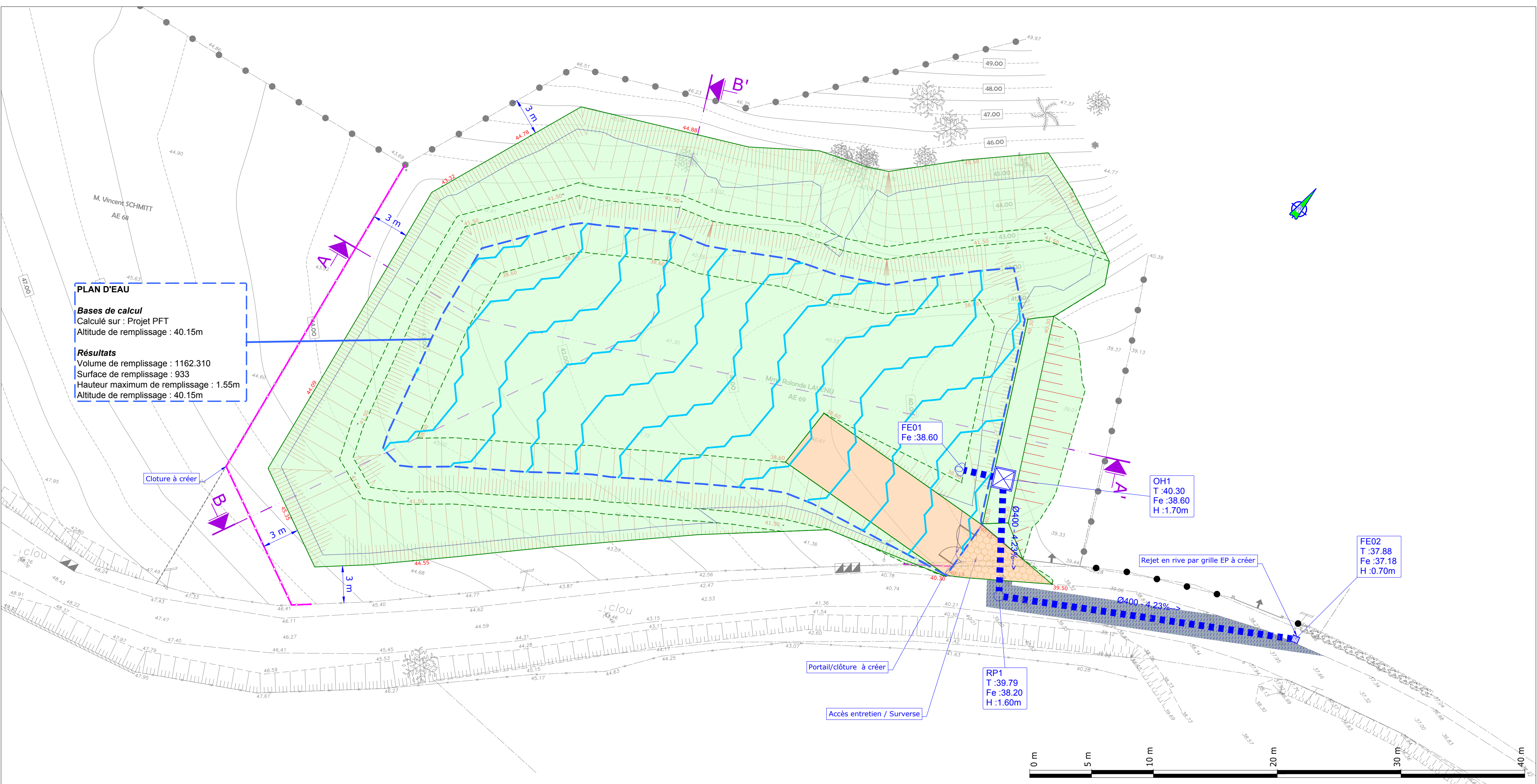


| | |
|--|--|
| | Réfection de voirie en enrobé |
| | Bassin / digue |
| | Accès et rampe en terre/pierre |
| | Surverse accès en enrochement circulaire au véhicule d'entretien |
| | Emprise talus |
| | NPHE: niveau d'eau |
| | Canalisation EP à créer (Ø selon plan) |
| | Ouvrage spécifique |
| | Tête de buse (bétonnée / enrochement) |
| | Grille |



PLAN D'EAU
Bases de calcul
 Calculé sur : Projet PFT
 Altitude de remplissage : 40.15m
Résultats
 Volume de remplissage : 1162.310
 Surface de remplissage : 933
 Hauteur maximum de remplissage : 1.55m
 Altitude de remplissage : 40.15m

FÉCAMP CAUX LITTORAL AGGLO



MAITRISE D'OEUVRE DE CONCEPTION D'AMÉNAGEMENTS HYDRAULIQUES

PROTECTION DES PETITES DALLES ET DES GRANDE DALLES

GD
B3

Aménagement ouvrage
"GD - B3"

PRO
Juillet 2020

version C



Tél: 02.35.07.94.20
www.ingetec.fr

| | |
|-----------------|-----|
| Projeteur | MC |
| Chef de projet | DS |
| Resp. d'affaire | GUD |

Rappel des caractéristiques hydrauliques attendues:

Vs 10ans = 1 100 m³
 Qf = 50 L/s

Fichier et référence
 Fichier: 10373 PRES GD-B3.dwg
 Réf: 10373 PRO -GD.B3

| Ind | Date | Modification |
|-----|---------|--|
| A | 11/2019 | 1ERE Edition |
| B | 06/2020 | Mise à jour |
| C | 06/2020 | Mise à jour rejet bassin suite complément topo |